



Технические характеристики

Диаметр номинальный, мм	DN15...DN50
Давление номинальное, бар	PN63 (1000 PSI)
Температура рабочей среды, °C	-20...+180
Рабочая среда	Вода, воздух, и другие жидкости и газы нейтральные к материалам изделия
Присоединение	Трубная цилиндрическая резьба согласно ISO 228/1 (G), стыковая сварка согласно ANSI B16.25 (BW)
Напряжение питания, В	220/AC
Мощность, Вт	15...25 *
Время переключения, сек	10...12 *
Концевые выключатели	4 (2 для двигателя, 2 для обратной связи)
Электроподключение	Кабельный ввод в комплекте для кабеля Ø 6...10 мм
Класс защиты	IP67 с зафиксированным кабельным вводом

Описание

Кран шаровой 2-ходовой модели V965-587 состоит из полнопроходного стального шарового крана V-158 и электрического неполнооборотного привода вращения JS.

Особенности

- Противовыбросовый шток крана
- Трёхсоставная разборная конструкция крана
- Облегчённая конструкция привода за счёт прозрачной крышки из пластика
- Ручной дублёр в составе электропривода, а также визуальная индикация положения
- Электропривод с малой потребляемой мощностью и компактными габаритными размерами

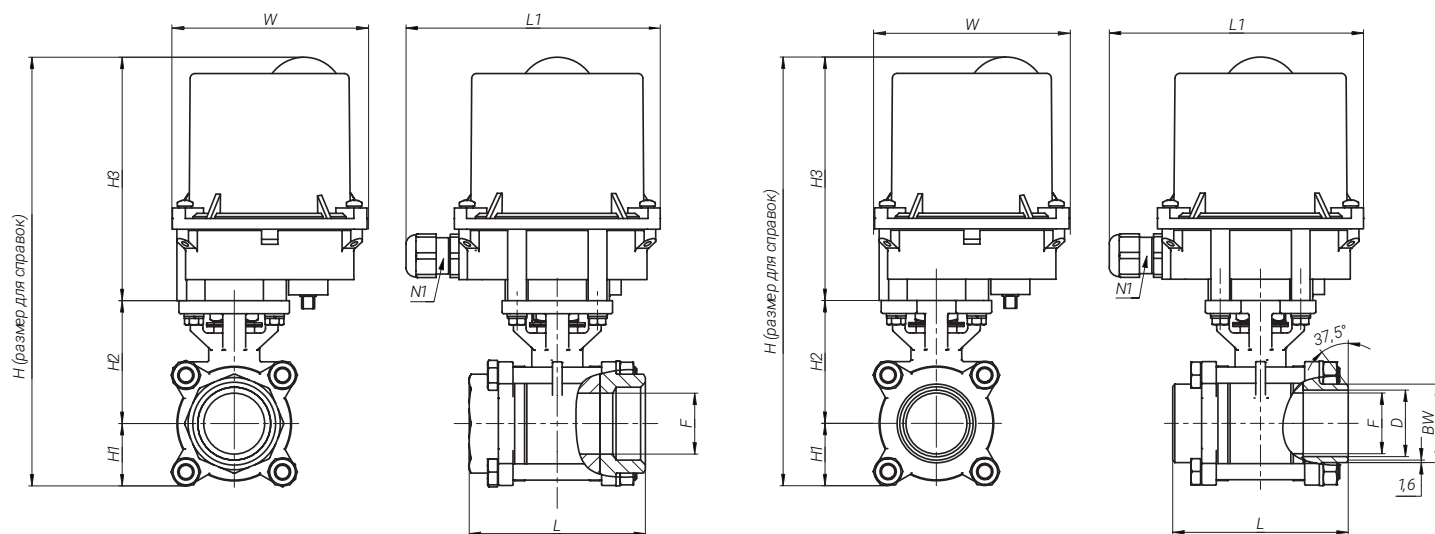
Дополнительно по запросу

- Корпус из углеродистой стали WCB (1.0619)
- Раструбная сварка согласно ANSI B16.11 (SW)
- Диаметр номинальный DN8, DN10, DN65, DN80, DN100
- Фланцевое присоединение PN40 согласно EN 1092-1
- Приводы быстродействующие от 1 сек
- Приводы со встроенным обогревателем
- Приводы с потенциометром 5 кОм
- Приводы с продолжительностью включения 100%
- Приводы с напряжением питания 12 В, 24 В, 380 В
- Приводы со светодиодным индикатором положения

Спецификация

Корпус	Сталь нержавеющая 1.4408
Шар	Сталь нержавеющая CF8M
Седло	Политетрафторэтилен PTFE с добавлением 50% нержавеющей стали
Корпус привода	Алюминиевый сплав
Крышка привода	Поликарбонат PC

Габаритные размеры



Исполнение с внутренней резьбой (G)

Исполнение со стыковой сваркой (BW)

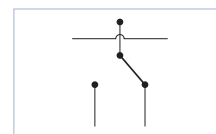
DN, мм	H1, мм	H2, мм	H3, мм	H, мм	L, мм	L1, мм	W, мм	F, мм	D, мм	N1	Размер резьбы (G), дюйм	Размер под приварку (BW), мм	Вес, кг	Типоразмер привода
15	23	37	149	209	64	127	120	15	15,8	1×1/2" PF	1/2	21,3	2,3	JS-01
20	26	45	149	220	73	127	120	20	20,9	1×1/2" PF	3/4	26,7	2,4	JS-01
25	28	54	149	231	81	127	120	25	26,6	1×1/2" PF	1	33,4	2,7	JS-01
32	34	59	149	242	95	127	120	32	35,1	1×1/2" PF	1-1/4	42,2	3,4	JS-02
40	38	75	149	262	108	127	120	38	40,9	1×1/2" PF	1-1/2	48,3	4,3	JS-02
50	46	84	200	330	122	157	168	50	52,5	2×1/2" PF	2	60,3	7,9	JS-03

Таблица для заказа

DN, мм	PN, бар	Kv, м³/ч	Типоразмер привода	Напряжение питания 220 В/AC			
				Мощность, Вт	Время, сек	Артикул (резьба G)	Артикул (сварка BW)
15	63	31	JS-01	15	12	2U2I	20B4
20	63	58	JS-01	15	12	2204	2QET
25	63	94	JS-01	15	12	2237	23TT
32	63	158	JS-02	15	12	32LV	2QEX
40	63	228	JS-02	15	12	2U2J	1XK4
50	63	415	JS-03	25	10	2U2K	2054

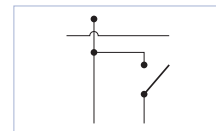
* В зависимости от типоразмера (см. таблицу для заказа)

3-х позиционное управление для приводов с напряжением питания 24В AC/DC



По запросу

2-х позиционное управление для приводов с напряжением питания 24В DC, 12В DC



По запросу