

Описание

Поплавковые конденсатоотводчики достаточно универсальны и могут эффективно работать как при легких, так и при тяжелых конденсатных нагрузках. Несмотря на компактные размеры, их пропускная способность высокая и непрерывная, обеспечивающая максимальную передачу тепла. Конденсатоотводчики FT14 являются лучшим выбором для осушительных установок с автоматическим контролем температуры.

Особенности

- Регулируемый отвод конденсата
- Отвод воздуха за счёт встроенного термостатического воздушника
- Используется для насыщенного и перегретого пара

Технические характеристики

Диаметр номинальный, мм	DN15, DN20, DN25
Давление номинальное, бар	PN16
Макс. допустимое давление (РМА), бар	16
Макс. рабочее давление (РМО), бар	14
Макс. перепад давления (ΔРМХ), бар	4.5, 10, 14 *
Макс. допустимая температура (ТМА), °С	250
Присоединение	Трубная цилиндрическая резьба (BSP), фланцевое (EN 1092-1) **

* В зависимости от модели (см. таблицу для заказа)

** Резьба BSP соответствует ISO 228/1 (G). Фланцевое соединение EN1092-1 соответствует для установки между ответными фланцами согл. ГОСТ 33259-2015 исп. В с номинальным давлением PN10 или PN16

Таблица для заказа

Модель	DN, мм	ΔРМХ, бар	Артикул	
			Резьбовой	Фланцевый
FT14-4.5	15	4,5	2C9N	2C92
	20	4,5	2C95	2C9Q
	25	4,5	2C94	2C9R
FT14-10	15	10	2C9O	2C9I
	20	10	2C9P	2C97
	25	10	2C93	2C96
FT14-14	15	14	2F0M	2F0P
	20	14	2F0N	2F0Q
	25	14	2F0O	2F0R

Дополнительно по запросу

- Исполнение с вертикальной установкой, поток сверху вниз
- Исполнение с горизонтальной установкой, поток справа налево
- Корпус из чугуна или нержавеющей стали

Монтаж

Стандартная модель FT14 устанавливается горизонтально, с потоком слева направо.

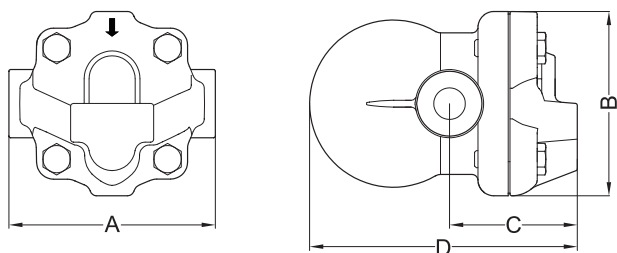
Конденсатоотводчик устанавливается ниже уровня дренажного устройства таким образом, чтобы рычаг поплавка находился в горизонтальной плоскости, а сам поплавок двигался в вертикальном направлении, при этом направление потока должно соответствовать обозначению (стрелке) на корпусе.

Стрелка на шильдике должна указывать вертикально вниз.

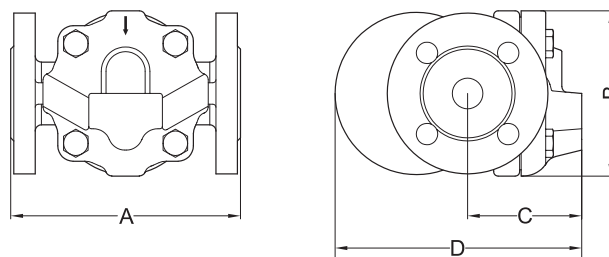
Спецификация

Корпус и крышка	Сталь углеродистая A216 WCB
Болты крышки	Сталь A193 B7
Прокладка крышки	Графит + сталь нержавеющая
Седло клапана	Сталь нержавеющая A276 420
Шаровой поплавок и рычаг	Сталь нержавеющая A240 304
Диск клапана	Сталь нержавеющая A276 440C

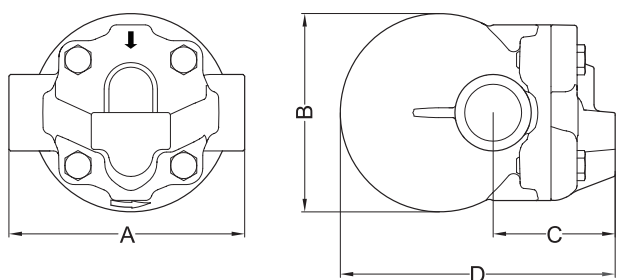
Габаритные размеры



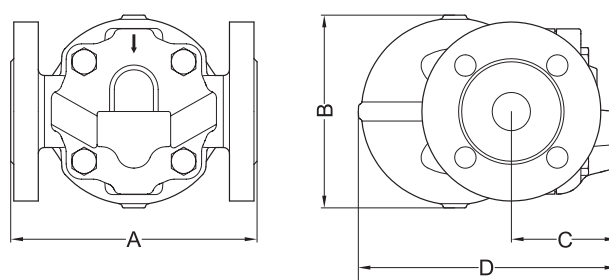
Исполнение с внутренней резьбой (BSP) DN15, DN20



Исполнение фланцевое (PN16) DN15, DN20



Исполнение с внутренней резьбой (BSP) DN25

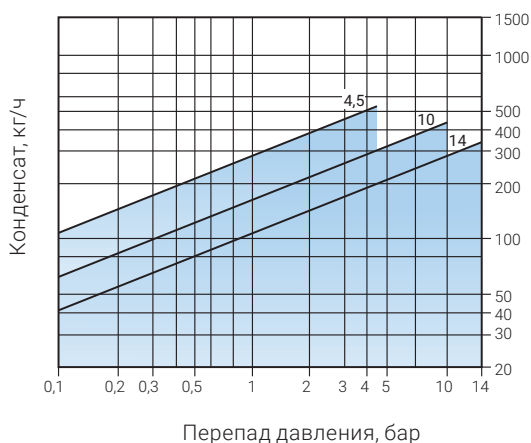


Исполнение фланцевое (PN16) DN25

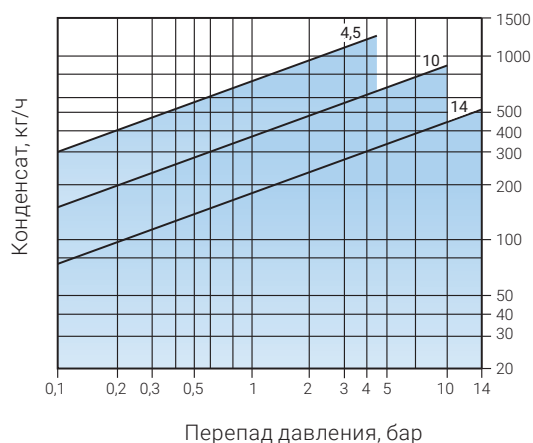
DN, мм	Резьба, дюйм	A, мм	B, мм	C, мм	D, мм	Вес, кг
15	1/2"	120	108	75	157	3,7
20	3/4"	120	108	75	157	3,7
25	1"	145	122	75	170	4,6

DN, мм	A, мм	B, мм	C, мм	D, мм	Вес, кг
15	150	108	75	161	5,0
20	150	108	75	161	5,5
25	160	126	70	166	7,0

Расход конденсата при перепаде давления



Исполнение DN15, DN20



Исполнение DN25