

## Описание

Поплавковые конденсатоотводчики достаточно универсальны и могут эффективно работать как при легких, так и при тяжелых конденсатных нагрузках. Несмотря на компактные размеры, их пропускная способность высокая и непрерывная, обеспечивающая максимальную передачу тепла. Конденсатоотводчики FT14 являются лучшим выбором для осушительных установок с автоматическим контролем температуры.

## Особенности

- Регулируемый отвод конденсата
- Отвод воздуха за счёт встроенного термостатического воздушника
- Используется для насыщенного и перегретого пара

## Технические характеристики

Диаметр номинальный, мм	DN15...DN25
Давление номинальное, бар	PN16
Макс. допустимое давление (PMA), бар	16
Макс. рабочее давление (PMO), бар	14
Макс. перепад давления (ΔPMX), бар	4.5, 10, 14*
Макс. допустимая температура (TMA), °C	250
Присоединение	Трубная цилиндрическая резьба (BSP), фланцевое (EN 1092-1)

\* В зависимости от модели (см. таблицу для заказа)

## Таблица для заказа

Модель	DN, мм	ΔPMX, бар	Артикул	
			Резьбовой	Фланцевый
FT14-4.5	15	4,5	2C9N	2C92
	20	4,5	2C95	2C9Q
	25	4,5	2C94	2C9R
FT14-10	15	10	2C90	2C91
	20	10	2C9P	2C97
	25	10	2C93	2C96
FT14-14	15	14	2F0M	2F0P
	20	14	2F0N	2F0Q
	25	14	2F0O	2F0R

## Дополнительно по запросу

- Исполнение с вертикальной установкой, поток сверху вниз
- Исполнение с горизонтальной установкой, поток справа налево

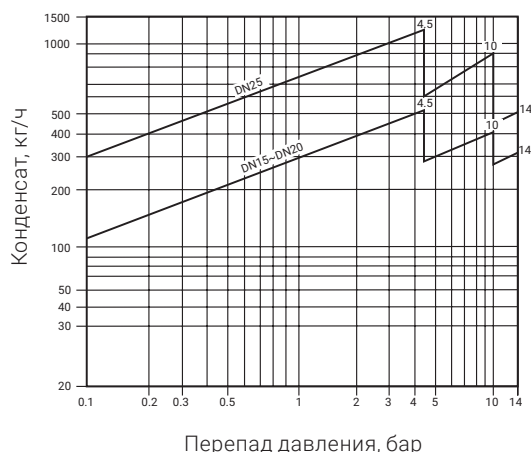
## Монтаж

Стандартная модель FT14 устанавливается горизонтально, с потоком слева направо.

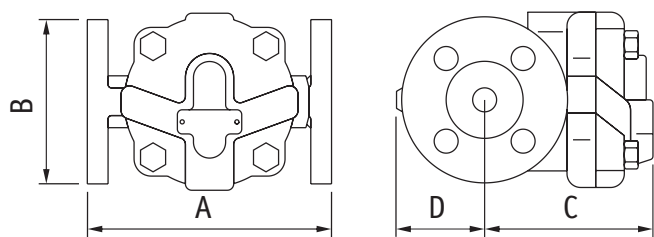
Конденсатоотводчик устанавливается ниже уровня дренажного устройства таким образом, чтобы рычаг поплавка находился в горизонтальной плоскости, а сам поплавок двигался в вертикальном направлении, при этом направление потока должно соответствовать обозначению (стрелке) на корпусе.

Стрелка на шильдике должна указывать вертикально вниз.

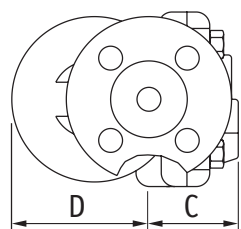
## Расход конденсата при перепаде давления



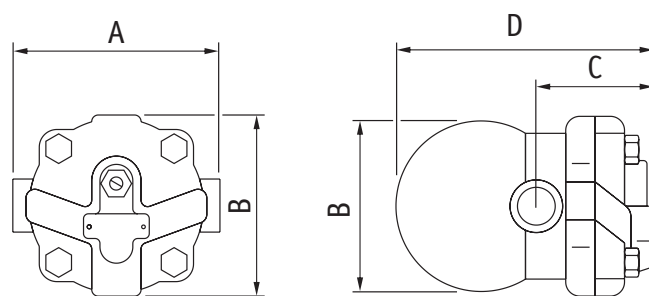
## Габаритные размеры



FT14 DN15/DN20



FT14 DN25



FT14 DN15...DN25

DN, мм	G, размер	A, мм	B, мм	C, мм	D, мм	Вес, кг
15	1/2 "	121	107	67	147	2,8
20	3/4 "	121	107	67	147	2,8
25	1 "	145	107	67	166	4,0

DN, мм	A, мм	B, мм	C, мм	D, мм	Вес, кг
15	150	107	101	55	4,5
20	150	107	101	55	5,0
25	160	115	70	100	6,5

## Спецификация

Корпус/крышка	Сталь углеродистая A216 WCB
Болты крышки	Сталь A193 B7
Прокладка крышки	Графит + сталь нержавеющая
Седло клапана	Сталь нержавеющая A276 430
Шаровой поплавков и рычаг	Сталь нержавеющая A240 304
Воздушный клапан	Сталь нержавеющая A240 304

