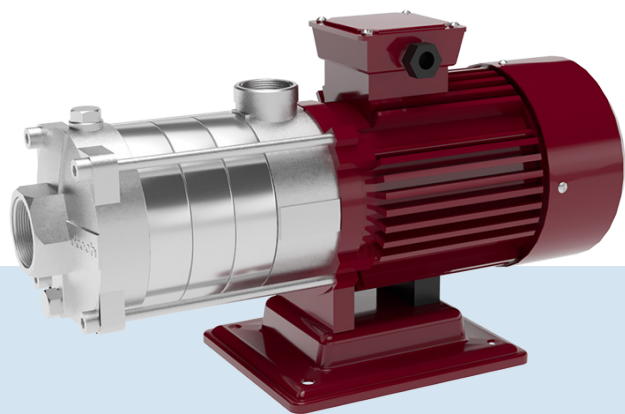


# Насосы центробежные многоступенчатые горизонтальные

# DHF



## Описание

Насосы серии DHF являются несамовсасывающими горизонтальными многоступенчатыми насосами с присоединительными патрубками из нержавеющей стали. Серия DHF разработана для коммерческого и промышленного использования в системах водоснабжения, охлаждения, орошения, водоочистки и водоподготовки.

## Особенности

- Компактная и прочная конструкция
- Осевой вход и радиальный выход
- Механическое уплотнение вала
- Однофазный или трехфазный двигатель

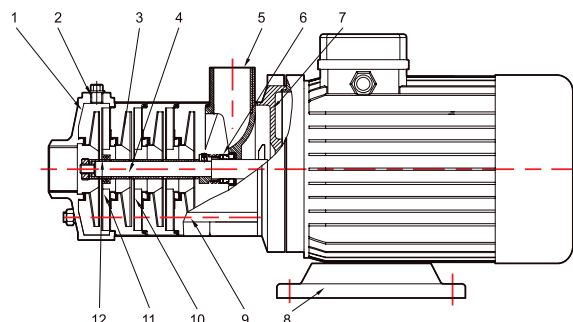
## Технические характеристики

Характеристики насоса	
Подача номинальная, м³/ч	1...20 *
Напор номинальный, м	7...60 *
Производительность, м³/ч	0,7...29 *
Давление рабочее, бар	10 (макс.)
Температура рабочей среды, °C	-15...+100
Температура окружающей среды, °C	+40 (макс.)
Количество ступеней	1...8 *
Размер резьбы, дюйм	G1...G2 *
Характеристики двигателя	
Тип двигателя	TEFC
Класс защиты	IP54
Класс изоляции	F
Мощность, кВт	0,37...5,5 *
Напряжение, В	1x220/50Гц, 3x380/50Гц

\* В зависимости от исполнения

## Спецификация

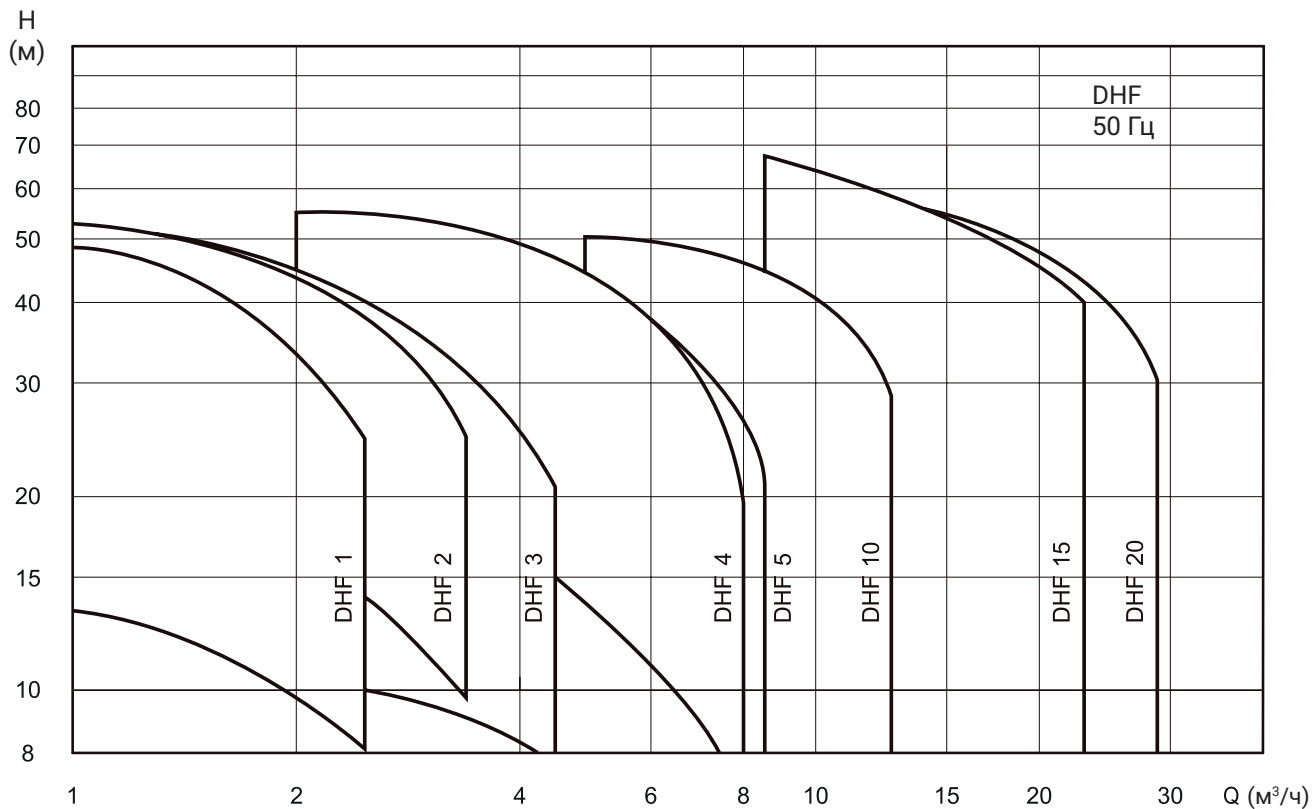
Номер детали	Наименование	Материал
1	Входной патрубок	Сталь нержавеющая CF8 (AISI 304)
2	Воздухоотводчик	Сталь нержавеющая AISI 304
3	Рабочее колесо	Сталь нержавеющая AISI 304
4	Вал	Сталь нержавеющая AISI 304
5	Выходной патрубок	Сталь нержавеющая CF8 (AISI 304)
6	Уплотнение механическое	По запросу
7	Фланец двигателя	Алюминиевый сплав
8	Плита основания	Сталь углеродистая AISI 1015
9	Болт	Сталь нержавеющая AISI 304
10	Диффузор	Сталь нержавеющая AISI 304
11	Опора диффузора	Сталь нержавеющая AISI 304
12	Втулка	Сталь нержавеющая AISI 304



# Насосы центробежные многоступенчатые горизонтальные

DHF

## Диапазон рабочих характеристик



	DHF1	DHF2	DHF3	DHF4	DHF5	DHF10	DHF15	DHF20
Подача номинальная, м³/ч	1	2	3	4	5	10	15	20
Производительность, м³/ч	0,7...2,4	1...3,5	1,2...4,5	2...8	2,5...8,5	5...13	8,5...23,5	10,5...29
Мощность двигателя, кВт	0,37...0,55	0,37...0,55	0,37...0,75	0,37...1,1	0,37...1,1	0,75...2,2	1,1...4	1,1...5,5
Размер входного патрубка, дюйм	G1	G1	G1	G1 1/4	G1 1/4	G1 1/2	G2	G2
Размер выходного патрубка, дюйм	G1	G1	G1	G1	G1	G1 1/4	G2	G2

# Насосы центробежные многоступенчатые горизонтальные

# DHF

Таблица данных

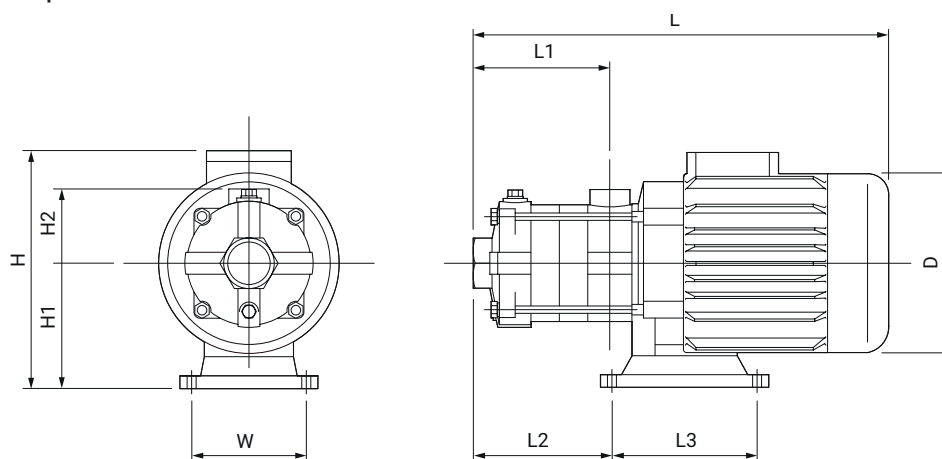
Модель*	Кол-во рабочих колёс	Подача номинальная м³/ч	Производительность м³/ч	Напор номинальный м	Напор рабочий м	Размер вход/выход дюйм	Мощность двигателя кВт	Артикул для заказа	
								1x220/50Гц	3x380/50Гц
DHF1-2(M)	2	1	0,7...2,4	13	7...14	G1 / G1	0,37	4RWY	4RXT
DHF1-3(M)	3	1	0,7...2,4	17	11...18	G1 / G1	0,37	4RX9	4RXU
DHF1-4(M)	4	1	0,7...2,4	23	14...24	G1 / G1	0,37	4RXO	4RXV
DHF1-5(M)	5	1	0,7...2,4	29	17...30	G1 / G1	0,37	4RXP	4RXW
DHF1-6(M)	6	1	0,7...2,4	35	19...36	G1 / G1	0,37	4RXQ	4RXX
DHF1-7(M)	7	1	0,7...2,4	41	22...42	G1 / G1	0,37	4RXR	4RXY
DHF1-8(M)	8	1	0,7...2,4	46	25...47	G1 / G1	0,55	4RXS	4RXZ
DHF2-2(M)	2	2	1...3,5	17	9...18	G1 / G1	0,37	4S0D	4S15
DHF2-3(M)	3	2	1...3,5	23	13...27	G1 / G1	0,37	4S11	4S16
DHF2-4(M)	4	2	1...3,5	30	16...36	G1 / G1	0,55	4S12	4S1A
DHF2-5(M)	5	2	1...3,5	38	21...44	G1 / G1	0,55	4S13	4S1B
DHF2-6(M)	6	2	1...3,5	46	26...53	G1 / G1	0,75	4S14	4S1C
DHF3-2(M)	2	3	1,2...4,5	10	5...12	G1 / G1	0,37	4S0E	4S1Q
DHF3-3(M)	3	3	1,2...4,5	15	8...19	G1 / G1	0,37	4S1D	4S1R
DHF3-4(M)	4	3	1,2...4,5	20	9...25	G1 / G1	0,37	4S1E	4S1S
DHF3-5(M)	5	3	1,2...4,5	25	11...31	G1 / G1	0,37	4S1I	4S1T
DHF3-6(M)	6	3	1,2...4,5	30	14...38	G1 / G1	0,55	4S1J	4S1U
DHF3-7(M)	7	3	1,2...4,5	35	17...44	G1 / G1	0,55	4S1O	4S1V
DHF3-8(M)	8	3	1,2...4,5	38	20...50	G1 / G1	0,75	4S1P	4S1W
DHF4-2(M)	2	4	2...8	16	3...19	G1 1/4 / G1	0,37	4S0Q	4S21
DHF4-3(M)	3	4	2...8	25	10...29	G1 1/4 / G1	0,55	4S1X	4S22
DHF4-4(M)	4	4	2...8	32	13...36	G1 1/4 / G1	0,75	4S1Y	4S23
DHF4-5(M)	5	4	2...8	42	16...47	G1 1/4 / G1	1,1	4S1Z	4S24
DHF4-6(M)	6	4	2...8	48	21...55	G1 1/4 / G1	1,1	4S20	4S25
DHF5-2(M)	2	5	2,5...8,5	9	3...11	G1 1/4 / G1	0,37	4S0S	4S3W
DHF5-3(M)	3	5	2,5...8,5	16	7...19	G1 1/4 / G1	0,55	4S2R	4S3X
DHF5-4(M)	4	5	2,5...8,5	21	10...25	G1 1/4 / G1	0,55	4S2S	4S3Y
DHF5-5(M)	5	5	2,5...8,5	26	12...31	G1 1/4 / G1	0,75	4S2U	4S3Z
DHF5-6(M)	6	5	2,5...8,5	32	16...37	G1 1/4 / G1	1,1	4S3T	4S40
DHF5-7(M)	7	5	2,5...8,5	37	18...44	G1 1/4 / G1	1,1	4S3U	4S41
DHF5-8(M)	8	5	2,5...8,5	43	22...52	G1 1/4 / G1	1,1	4S3V	4S42
DHF10-1(M)	1	10	5...13	7	4...10	G1 1/2 / G1 1/4	0,75	4S0U	4S2L
DHF10-2(M)	2	10	5...13	15	10...20	G1 1/2 / G1 1/4	0,75	4S2H	4S2M
DHF10-3(M)	3	10	5...13	25	16...30	G1 1/2 / G1 1/4	1,1	4S2I	4S2N
DHF10-4(M)	4	10	5...13	33	21...41	G1 1/2 / G1 1/4	1,5	4S2J	4S2O
DHF10-5(M)	5	10	5...13	42	28...51	G1 1/2 / G1 1/4	2,2	4S2K	4S2P
DHF15-1(M)	1	15	8,5...23,5	12	8...13	G2 / G2	1,1	4S0V	4S2C
DHF15-2(M)	2	15	8,5...23,5	24	16...27	G2 / G2	2,2	4S2B	4S2D
DHF15-3	3	15	8,5...23,5	36	23...40	G2 / G2	3	-	4S2E
DHF15-4	4	15	8,5...23,5	48	31...54	G2 / G2	4	-	4S2F
DHF15-5	5	15	8,5...23,5	60	39...67	G2 / G2	4	-	4S2G
DHF20-1(M)	1	20	10,5...29	12	6...14	G2 / G2	1,1	4S0Z	4S27
DHF20-2(M)	2	20	10,5...29	24	13...28	G2 / G2	2,2	4S26	4S28
DHF20-3	3	20	10,5...29	36	24...42	G2 / G2	4	-	4S29
DHF20-4	4	20	10,5...29	49	31...57	G2 / G2	5,5	-	4S2A

\* литера «М» добавляется при напряжении 1x220/50Гц

# Насосы центробежные многоступенчатые горизонтальные

# DHF

## Габаритные размеры



Модель *	L1 мм	L2 мм	L3 мм	L мм	W мм	H1 мм	H2 мм	H мм	D мм	Вес кг
DHF1-2(M)	89	89	138	313	108	110	72	229	140	16
DHF1-3(M)	104	107	138	331	108	110	72	229	140	16
DHF1-4(M)	122	125	138	349	108	110	72	229	140	16
DHF1-5(M)	140	143	138	367	108	110	72	229	140	16
DHF1-6(M)	158	161	138	385	108	110	72	229	140	16
DHF1-7(M)	176	179	138	403	108	110	72	229	150	16
DHF1-8(M)	194	197	138	421	108	110	72	229	150	17
DHF2-2(M)	86	89	138	313	108	110	72	229	140	16
DHF2-3(M)	104	107	138	331	108	110	72	229	140	16
DHF2-4(M)	122	125	138	349	108	110	72	229	140	17
DHF2-5(M)	140	143	138	367	108	110	72	229	140	17
DHF2-6(M)	158	161	138	409	108	110	72	229	150	18
DHF3-2(M)	86	89	138	313	108	110	72	229	140	16
DHF3-3(M)	104	107	138	331	108	110	72	229	140	16
DHF3-4(M)	122	125	138	349	108	110	72	229	140	16
DHF3-5(M)	140	143	138	367	108	110	72	229	140	16
DHF3-6(M)	158	161	138	385	108	110	72	229	140	17
DHF3-7(M)	176	179	138	403	108	110	72	229	140	17
DHF3-8(M)	194	197	138	445	108	110	72	236	150	18
DHF4-2(M)	103	106	138	330	108	110	72	229	140	16
DHF4-3(M)	130	133	138	357	108	110	72	229	140	17
DHF4-4(M)	157	160	138	410	108	110	72	236	150	18
DHF4-5(M)	184	187	138	437	108	110	72	236	150	19
DHF4-6(M)	211	214	138	464	108	110	72	236	150	19
DHF5-2(M)	103	106	138	330	108	110	72	229	140	16
DHF5-3(M)	130	133	138	357	108	110	72	229	140	17
DHF5-4(M)	157	160	138	384	108	110	72	229	140	17
DHF5-5(M)	184	187	138	436	108	110	72	236	150	18
DHF5-6(M)	211	214	138	463	108	110	72	236	150	19
DHF5-7(M)	238	241	138	490	108	110	72	236	150	19
DHF5-8(M)	265	268	138	517	108	110	72	236	150	19
DHF10-1(M)	76	94	138	344	108	117	110	242	151	21
DHF10-2(M)	106	124	138	374	108	117	110	242	151	21
DHF10-3(M)	136	154	138	404	108	117	110	242	151	22
DHF10-4(M)	166	184	138	474	108	118	110	255	171	27
DHF10-5(M)	196	214	138	504	108	118	110	255	171	30
DHF15-1(M)	81	105	138	383	108	118	110	235	158	23
DHF15-2(M)	126	150	138	473	108	118	110	240	175	31
DHF15-3	171	195	138	565	108	130	110	255	196	39
DHF15-4	216	336	140	634	190	120	110	300	220	46
DHF15-5	261	381	140	679	190	120	110	300	220	46
DHF20-1(M)	81	105	138	383	108	118	110	235	158	23
DHF20-2(M)	126	150	138	473	108	118	110	240	175	31
DHF20-3	171	291	140	589	190	120	110	300	220	46
DHF20-4	216	349	140	640	216	132	110	300	258	64

\* литера «М» добавляется при напряжении 1х220/50Гц