



Описание

Дисковый затвор 820D состоит из межфланцевого дискового затвора с эластомерным уплотнением и приводом для ручного управления.

Особенности

- Полная герметичность при потоке в любом направлении
- Корпус затвора не вступает в контакт с рабочей средой
- Не требуется использование фланцевых прокладок при монтаже между фланцами
- Рукоятка с фиксатором на 10 возможных положений
- Рекомендуемое положение диска при регулировании от 25° до 70°, оптимальное от 60° до 65°
- Конструкция дискового затвора 820D не позволяет заменять манжету без специального оборудования

Таблица для заказа

Дисковые затворы с рукояткой

DN, мм	PN, бар	Kv, м³/ч	Артикул		Изображение
			Диск из AISI 304 (CF8)	Диск из AISI 316 (CF8M)	
50	16	135	2AK3	3CAL	
65	16	185	2AK4	3CAK	
80	16	250	2AK5	3B7D	
100	16	510	2AK6	3C89	
125	16	870	2AK7	3C8C	
150	16	1340	2AK8	3C8F	

Дисковые затворы с редуктором

DN, мм	PN, бар	Kv, м³/ч	Артикул		Изображение
			Диск из AISI 304 (CF8)	Диск из AISI 316 (CF8M)	
50	16	135	30E3	4CBM	
65	16	185	4GRI	4GRJ	
80	16	250	368J	4GRK	
100	16	510	4GRL	4ARO	
125	16	870	4GRM	4GRN	
150	16	1340	30DU	3B7E	
200	16	2670	2AK9	3CBX	
250	16	4600	2AKA	4AQJ	
300	16	7100	2AKB	3ATC	

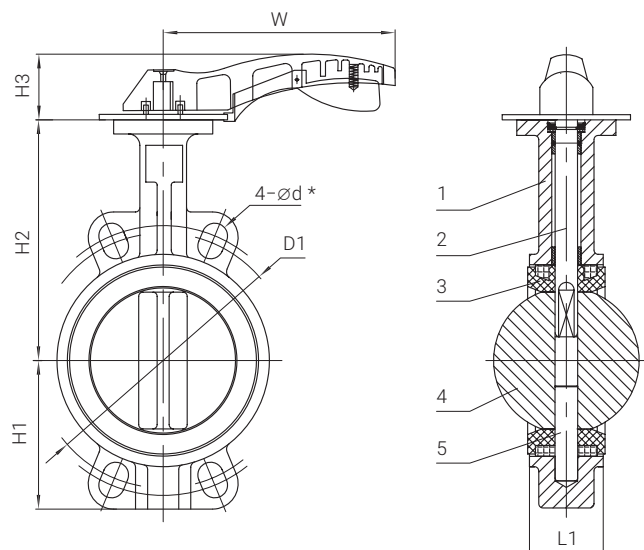
Дополнительно по запросу

- Диаметр номинальный DN32...DN40
- Диаметр номинальный DN350...DN1200
- Исполнение с резьбовыми проушинами
- Диск из чугуна с покрытием НЕЙЛОН (РА)
- Диск из никелированного чугуна
- Корпус из углеродистой стали WCB
- Корпус из нержавеющей стали
- Манжета из NBR, VITON (FKM)

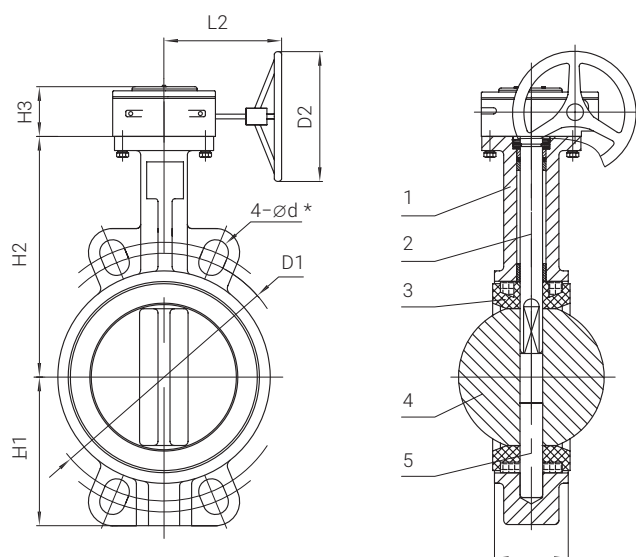
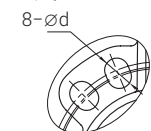
Технические характеристики

Диаметр номинальный, мм	DN50...DN300
Давление номинальное, бар	PN16
Температура рабочей среды, °C	-10...+110
Рабочая среда	Вода, воздух и другие жидкости и газы нейтральные к материалам изделия
Присоединение	Межфланцевое согласно EN 1092-1 (соответствует для установки между ответными фланцами согл. ГОСТ 33259-2015 с номинальным давлением PN10 или PN16)

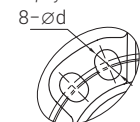
Габаритные размеры



* Проушины затвора DN80:



* Проушины затвора DN200:



DN, мм	H1, мм	H2, мм	H3, мм	L1, мм	W, мм	D1, мм	Ød, мм	Вес, кг
50	70	130	70	42	175	125	19	2,2
65	76	143	70	45	175	145	19	2,6
80	89	155	70	45	175	160	19	3,1
100	104	170	75	52	200	180	19	4,7
125	120	190	80	55	260	210	19	6,3
150	132	210	80	56	260	240	23	7,9

DN, мм	H1, мм	H2, мм	H3, мм	L1, мм	L2, мм	D2, мм	D1, мм	Ød, мм	Вес, кг
50	70	130	67	42	150	145	125	19	5,5
65	76	143	67	45	150	145	145	19	6,0
80	89	155	67	45	150	145	160	19	6,5
100	104	170	67	52	150	145	180	19	8,0
125	120	190	67	55	150	145	210	19	10
150	132	210	67	56	150	145	240	23	11
200	167	243	84	61	207	285	295	23	18
250	202	282	84	66	207	285	355	26	21
300	239	310	84	77	207	285	410	26	37

Спецификация

№ на чертеже	Наименование детали	Материал	Марка
1	Корпус	Чугун с шаровидным графитом	QT450-10
2	Шток верхний	Сталь нержавеющая	AISI 420
3	Манжета	Этиленпропиленовый каучук	EPDM
4	Диск	Сталь нержавеющая	AISI 304 (CF8), AISI 316 (CF8M)
5	Шток нижний	Сталь углеродистая	45